

Vostro 3667/3668

Quick Start Guide

Priručnik za brzi početak rada

Краткое руководство по началу работы

Priručnik za brzi start

دليل البدء السريع



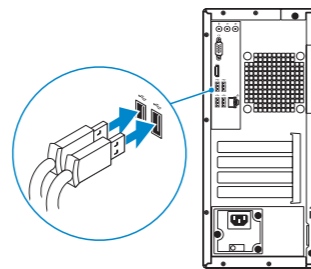
1 Connect the keyboard and mouse

Priključite tipkovnicu i miš

Подсоедините клавиатуру и мышь

Povežite tastaturu i miša

قم بتوصيل لوحة المفاتيح والماوس



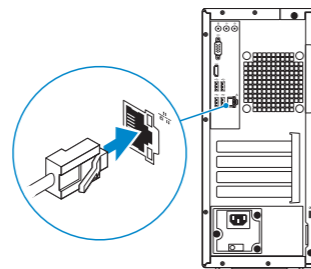
2 Connect the network cable — optional

Priključite mrežni kabel — opcionalno

Подсоедините сетевой кабель (заказывается дополнительно)

Povežite mrežni kabl — opciono

قم بتوصيل كبل الشبكة — اختياري



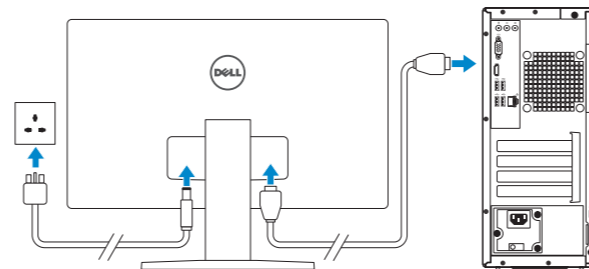
3 Connect the display

Priključite zaslon

Подключите дисплей

Povežite displej

توصيل الشاشة



NOTE: If you ordered your computer with a discrete graphics card, connect the display to the discrete graphics card.

NAPOMENA: Ako ste računalo naručili s diskrete grafičkom karticom, priključite zaslon na diskrete grafičku karticu.

ПРИМЕЧАНИЕ: Если вы приобрели компьютер, укомплектованный графическим адаптером на отдельной плате, подсоедините дисплей к разъему на графическом адаптере.

NAPOMENA: Ako ste poručili računar sa diskretnom grafičkom karticom, povežite ekran sa diskretnom grafičkom karticom.

ملاحظة: في حالة قيامك بشراء بطاقة رسومات منفصلة أثناء شراء الكمبيوتر، قم بتوصيل الشاشة ببطاقة الرسومات المنفصلة.

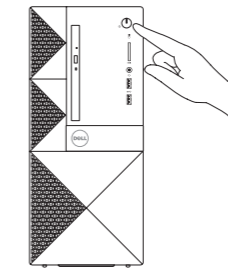
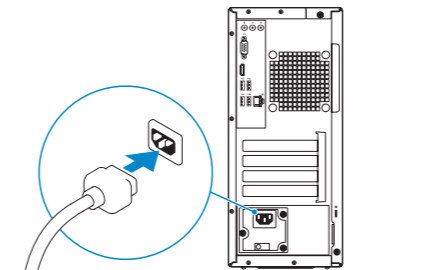
4 Connect the power cable and press the power button

Priključite kabel za napajanje i pritisnite gumb za uključivanje/isključivanje

Подсоедините кабель питания и нажмите кнопку питания

Povežite kabl za napajanje i pritisnite dugme za napajanje

صل كبل التيار واضغط على زر التشغيل



5 Finish operating system setup

Završetak postavljanja operacijskog sustava

Завершите настройку операционной системы

Završite sa podešavanjem operativnog sistema

إنهاء إعداد نظام التشغيل

Windows 10



Connect to your network

Spojite se na vašu mrežu

Подключитесь к сети

Povežite sa svojom mrežom

التوصيل بالشبكة

NOTE: If you are connecting to a secured wireless network, enter the password for the wireless network access when prompted.

NAPOMENA: Ako se povezujete na sigurnu bežičnu mrežu, upišite zaporku za pristup bežičnoj mreži kad se to zatraži.

ПРИМЕЧАНИЕ: В случае подключения к защищенной беспроводной сети при появлении подсказки введите пароль для доступа к беспроводной сети.

NAPOMENA: Ako se povezivanje vrši na zaštićenu bežičnu mrežu, unesite lozinku za pristup bežičnoj mreži kada se to od vas zatraži.

ملاحظة: في حالة اتصالك بشبكة لاسلكية مؤمنة، أدخل كلمة المرور لوصول الشبكة اللاسلكية عند مطالبتك.



Sign in to your Microsoft account or create a local account

Prijavite se u Microsoft račun ili izradite lokalni račun

Войти в учетную запись Microsoft или создать локальную учетную запись

Prijavite se na svoj Microsoft nalog ili kreirajte lokalni nalog

قم بتسجيل الدخول إلى حساب Microsoft أو قم بإنشاء حساب محلي

Ubuntu

Follow the instructions on the screen to finish setup.

Za dovršetak postavljanja pratite upute na zaslonu.

Для завершения установки следуйте инструкциям на экране.

Pratite uputstva na ekranu da biste završili podešavanje.

اتبع الإرشادات التي تظهر على الشاشة لإنهاء عملية الإعداد.

Product support and manuals

Podrška i priručnici za proizvod

Техническая поддержка и руководства по продуктам

Podrška i uputstva za proizvod

دعم المنتج والدلائل

Contact Dell

Kontaktiranje tvrtke Dell | Обратитесь в компанию Dell

Kontaktirajte Dell | Dell الاتصال بـ

Regulatory and safety

Pravne informacije i sigurnost

Соответствие стандартам и технике безопасности

Regulatorne i bezbednosne informacije

ممارسات الأمان والممارسات التنظيمية

Regulatory model

Regulatorni model

Модель согласно нормативной документации

Regulatorni model

الموديل التنظيمي

Regulatory type

Regulatorna vrsta

Тип согласно нормативной документации

Regulatorni tip

النوع التنظيمي

Computer model

Model računala | Модель компьютера

Model računara | موديل الكمبيوتر

Dell.com/support

Dell.com/support/manuals

Dell.com/support/windows

Dell.com/contactdell

Dell.com/regulatory_compliance

D19M

D19M003

Vostro-3667/3668

Locate Dell apps in Windows 10

Locirajte Dell aplikacije u Windows 10

Найдите приложения Dell в Windows 10

Pronađite Dell aplikacije u sistemu Windows 10

حدد مكان تطبيقات Dell في Windows 10



SupportAssist

Check and update your computer

Provjerite i ažurirajte računalo

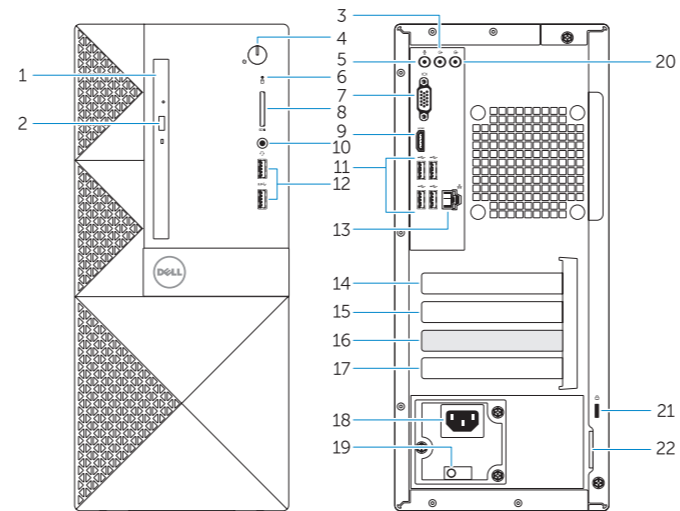
Проверка и обновление компьютера

Proverite i ažurirajte računar

التحقق من الكمبيوتر الخاص بك وتحديثه

Features

Značajke | Характеристики | Funkcije | الميزات



1. Optical drive
2. Optical drive eject button
3. Line-out connector
4. Power button
5. Microphone
6. Hard drive activity light
7. VGA port
8. Memory card reader
9. HDMI port
10. Headset port
11. USB 2.0 ports
12. USB 3.0 ports
13. Network port

14. Expansion card slot
15. Expansion card slot
16. Empty slot
17. Expansion card slot
18. Power connector port
19. Power diagnostics light
20. Line-in connector
21. Security cable slot
22. Padlock ring

1. Optički pogon
2. Gumb za otvaranje optičkog pogona
3. Priključak za izlaznu liniju
4. Gumb za uključivanje/isključivanje
5. Mikrofon
6. Indikator aktivnosti tvrdog diska
7. VGA ulaz
8. Čitač memorijskih kartica
9. HDMI ulaz
10. Ulaz za slušalice
11. Ulazi za USB 2.0
12. Ulazi za USB 3.0
13. Ulaz za priključak mreže

1. Оптический дисковод
2. Кнопка открытия лотка оптического дисковода
3. Разъем линейного выхода
4. Кнопка питания
5. Микрофон
6. Индикатор активности жесткого диска
7. Порт VGA
8. Устройство чтения карт памяти
9. Порт HDMI
10. Порт для наушников
11. Порты USB 2.0
12. Порты USB 3.0

14. Utor za karticu proširenja
15. Utor za karticu proširenja
16. Prazan utor
17. Utor za karticu proširenja
18. Ulaz priključka napajanja
19. Svjetlo dijagnostike napajanja
20. Priključak za ulaznu liniju
21. Utor za sigurnosni kabel
22. Obruč za lokot

13. Сетевой порт
14. Слот для плат расширения
15. Слот для плат расширения
16. Пустой слот
17. Слот для плат расширения
18. Порт разъема питания
19. Индикатор диагностики питания
20. Разъем линейного входа
21. Гнездо для защитного троса
22. Проушина для навесного замка

1. Optička disk jedinica
2. Dugme za izbacivanje optičke disk jedinice
3. Konektor za linijski izlaz
4. Dugme za napajanje
5. Mikrofon
6. Svetlo aktivnosti jedinice čvrstog diska
7. VGA port
8. Čitač memorijske kartice
9. HDMI port
10. Port za slušalice
11. USB 2.0 portovi
12. USB 3.0 portovi
13. Mrežni port

14. فتحة بطاقة توسيع
15. فتحة بطاقة توسيع
16. فتحة فارغة
17. فتحة بطاقة توسيع
18. منفذ موصل التيار
19. مصباح تشخيصات التيار
20. موصل الدخّل
21. فتحة كبل الأمان
22. حلقة القفل

14. Slot za karticu za proširenje
15. Slot za karticu za proširenje
16. Prazan slot
17. Slot za karticu za proširenje
18. Port konektora za napajanje
19. Dijagnostičko svetlo za napajanje
20. Konektor za linijski ulaz
21. Slot za zaštitni kabl
22. Prsten za katanac

1. محرك الأقراص الضوئية
2. زر إخراج محرك الأقراص الضوئية
3. موصل الخرج
4. زر التيار
5. الميكروفون
6. مصباح نشاط محرك الأقراص الثابتة
7. منفذ VGA
8. قارئ بطاقة الذاكرة
9. منفذ HDMI
10. منفذ سماعة الرأس
11. منفذان USB 2.0
12. منفذان USB 3.0
13. منفذ الشبكة



07G40PA00

© 2016 Dell Inc.

© 2016 Canonical Ltd.

© 2016 Microsoft Corporation.

Printed in China.

2016-11

